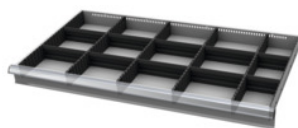


Garant GRIDLINE

**Asortyment listew działowych ze szczelinami i ścianek działowych, 46×24G,
Wysokość frontu szuflady / typ: 125/2****Dane zamówienia**

Numer katalogowy	950620 125/2
GTIN	4062406153755
Klasa artykułu	9GB

Opis**Wykonanie:**

Listwy brzegowe, listwy działowe ze szczelinami i ścianki działowe z tworzywa sztucznego. Listwy działowe ze szczelinami są mocowane w wycięciach szuflady. Ścianki działowe są montowane wtykowo w listwach działowych ze szczelinami.

Przegródki i pojemniki dokładnie wypełniają szufladę 46 × 24G.

Pasuje do :

Szuflady 46 × 24G.

Zawartość:

Listwy brzegowe, zestaw nr 951580: 1× rozm. 125

Listwy oddzielające do szczelin nr 951530: 4× rozm. 125

Wtykana ścianka działowa 6G nr 951761: 2× rozm. 125

Wtykana ścianka działowa 10G nr 951801: 8× rozm. 125

Powierzchnia użytkowa szuflad w G: 46×24

wysokość: 100 mm

pasują do szuflad o wysokości frontu: 125 mm

pasuje do szuflad o szerokości użytkowej w G: 46

pasuje do szuflad o głębokości użytkowej w G: 24

Opis techniczny

pasują do szuflad o wysokości frontu	125 mm
wysokość	100 mm
pasuje do szuflad o głębokości użytkowej w G	24

Powierzchnia użytkowa szuflad w G	46x24
pasuje do szuflad o szerokości użytkowej w G	46
Atrybut nazwy produktu	46x24G
Rodzaj produktu	Zestawy ścianek działowych do szuflad

Akcesoria

Listwy brzegowe ze szczelinami, zestaw 2-elem. Głębokość 24G pasuje do szuflad o wysokości frontu 125 mm	951580 125
Wtykane ścianki działowe, szerokość 6G pasuje do szuflad o wysokości frontu 125 mm	951761 125
Listwy działowe ze szczelinami Głębokość 24G pasuje do szuflad o wysokości frontu 125 mm	951530 125
Wtykane ścianki działowe, szerokość 10G pasuje do szuflad o wysokości frontu 125 mm	951801 125