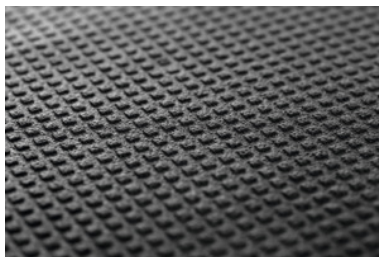


**Mata antypoślizgowa pełna Rolka 10 m, głębokość: 1200 mm****Dane zamówienia**

|                  |             |
|------------------|-------------|
| Numer katalogowy | 951908 1200 |
| GTIN             |             |
| Klasa artykułu   | 96M         |

**Opis****Wykonanie:**

Mata ze strukturą pęczkową z PES/tkaniny wzmocnionej włóknem szklanym, powleczona obustronnie przeciwpoślizgową pianką z PCW. Bardzo dobre właściwości przeciwpoślizgowe i odporność na rozerwanie. Kolor: antracyt.

**Zastosowanie:**

Do wykładania szuflad. Jako zabezpieczenie przed ześlizgiwaniem się i do bezpiecznego przechowywania narzędzi.

**Norma:**

DIN EN 597-1/6.4 (Entflammbarkeitsprüfung); VDI 2700:2009/Blatt 15/Punkt 11.3 (Verformungs- und Eindrucksverhalten). REACH-Vorschriften werden erfüllt. Matten enthalten keine SVHC-Stoffe mit einem Massen-Anteil von >0,1% RoHS konform.

**wskazówka:**

W wilgotnym otoczeniu brak przyczepności i właściwości antypoślizgowych.

Grubość: 2,5 mm

długość: 10000 mm

głębokość: 1200 mm

**Opis techniczny**

|           |          |
|-----------|----------|
| głębokość | 1200 mm  |
| długość   | 10000 mm |
| Grubość   | 2,5 mm   |

