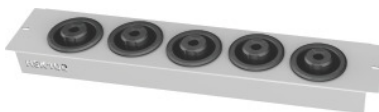


Garant GRIDLINE

Poprzeczki z gniazdami na narzędzia do szaf/przegród o szerokości 30G, do uchwytów narzędziowych typu: HSK100



Dane zamówienia

Numer katalogowy	971560 HSK100
GTIN	4062406165314
Klasa artykułu	9GI

Opis

Pasuje do:

Montaż na szynach mocujących nr 971525.

Szerokość szafy/przegrody 30G (szafy o szerokości 60G mają 2 przegrody po 30G).

Powłoka lakiernicza:

Jasny szary RAL 7035, lakier proszkowy.

Opis techniczny

głębokość	135 mm
odstęp osiowy A	116 mm
do uchwytów narzędziowych typu	HSK 100
liczba uchwytów narzędziowych	5
wysokość	54 mm
Nośność półki / maksymalne obciążenie powierzchniowe półki (na metalu)	150 kg
Wybór kolorów	RAL 9002, 7035, 7005, 7016, 6011, 5018, 5012, 5011, 5005, 3003
Rodzaj produktu	System nośny CNC

Aksesoria

Szyny mocujące do poprzeczek, para Nadaje się do szafy o głębokości w G 28

971525 28

Wkładki z tworzywa sztucznego Typ HSK100

947390 HSK100

Szyny mocujące do poprzeczek, para Nadaje się do szafy o głębokości w G 20

971525 20