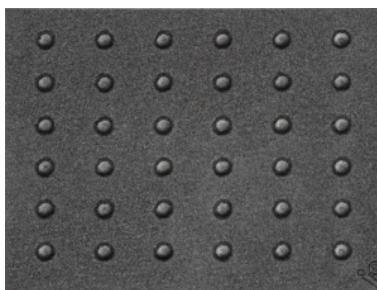


Garant GRIDLINE

## Wkładki z tworzywa piankowego puste, do uchwytów narzędziowych, do tulejek zaciskowych: ER11



### Dane zamówienia

Numer katalogowy	970722 ER11
GTIN	4062406180805
Klasa artykułu	91A

### Opis

#### Wykonanie:

Dwukolorowe wkładki z twardego, piankowego tworzywa polietylenowego (szary antracytowy / szary, puste) z gniazdami do indywidualnego wyposażania w tulejki zaciskowe. Tworzywo o zamkniętych porach jest **odporne na działanie olejów** i nie wchłania cieczy. Maksymalna liczba miejsc przechowywania, idealny do wydawania artykułów o małej pojemności, np. płytek skrawających.

### Opis techniczny

szerokość w G	6
szerokość	150 mm
głębokość	200 mm
Stopień wypełnienia szuflady w G	6×8
liczba uchwytów narzędziowych	36
głębokość w G	8
Twarde tworzywo piankowe o LD45, grubość	30 mm
Rodzaj produktu	Wkładki z tworzywa piankowego

