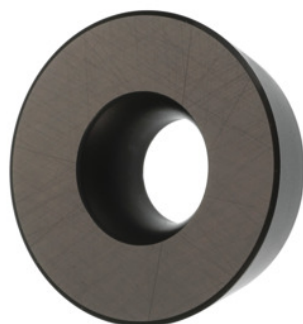


Garant**RDHW 1604 MOT, HB7525, Typ: ST900**

Dane zamówienia

Numer katalogowy	212296 ST900
GTIN	4045197761262
Klasa artykułu	21A

Opis

Wykonanie:

Wszystkie płytki skrawające nadają się do zastosowania z korpusami 0° ujemnymi, jak i 7° dodatnimi.

wskazówka:

Zalecane wartości eksploatacyjne dla $a_e = 0,3 \times D$ / $a_{pmax.} = 5,0$ mm.

posuw f_z na ząb: 0,3 mm

Kod ISO wymiennej płytki skrawającej: RDHW 1604 MOTN

typ: ST900

Opis techniczny

typ	ST900
Kod ISO wymiennej płytki skrawającej	RDHW 1604 MOTN
Materiał ostrza	HM
Gatunek	HB7525
posuw f_z na ząb	0,3 mm

liczba wymian/ostrzy	1
Rodzaj produktu	płytko skrawająca do frezowania

Dane użytkownika

	przydatność	V _c	kod ISO
Stal < 500 N/mm ²	nadaje się	380 m/min	P
Stal < 750 N/mm ²	nadaje się	290 m/min	P
Stal < 900 N/mm ²	nadaje się	240 m/min	P
Stal < 1100 N/mm ²	nadaje się warunkowo	210 m/min	P
Stal < 1400 N/mm ²	nadaje się warunkowo	170 m/min	P
Stal INOX < 900 N/mm ²	nadaje się warunkowo	240 m/min	M
Stal INOX > 900 N/mm ²	nadaje się warunkowo	170 m/min	M
żeliwo szare (sferoidalne)	nadaje się warunkowo	200 m/min	K
olej	nadaje się		
maksymalnie na mokro	nadaje się		
minimalnie na mokro	nadaje się		
suchy	nadaje się		
przyłącze	nadaje się		