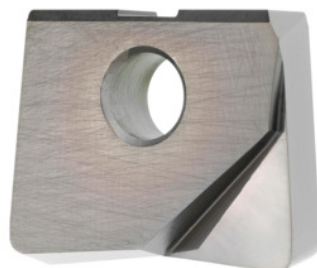


**Frezarska płytko skrawająca Ø 20 mm, typ: ST1400****Dane zamówienia**

| | |
|------------------|---------------|
| Numer katalogowy | 212731 ST1400 |
| GTIN | 4045197761682 |
| Klasa artykułu | 21A |

Opis**Wykonanie:**

Szczegółowe wartości zalecane są podane w poradniku GARANT Obróbka skrawaniem nr 110020.

· **Dokładność promienia, ruchu obrotowego i wymiany: $\pm 0,015$ mm.**

Zastosowanie:

Płytki torusowe z zaokrąglonym narożem. Redukują siły skrawania i zmniejszają wibracje.

promień naroża R: 1 mm

posuw f_z w aluminium dającym krótki wiór: 0,35 mm

posuw f_z w stali < 1400 N/mm²: 0,35 mm

posuw f_z w stali < 60 HRC: 0,25 mm

Gatunek: HB 7520

Opis techniczny

| | |
|---|---------|
| typ | ST1400 |
| maksymalna głębokość skrawania $a_{p, maks.}$ przy wykonywaniu pełnych rowków | 0,25 mm |
| maksymalna głębokość skrawania $a_{p, maks.}$ przy obcinaniu | 0,25 mm |

| | |
|--|--------------------------------|
| Seria | Precyzyjne frezy do kopiowania |
| Gatunek | HB 7520 |
| Materiał ostrza | HM |
| promień naroża R | 1 mm |
| posuw f_z w aluminium dającym krótki wiór | 0,35 mm |
| posuw f_z w stali < 1400 N/mm ² | 0,35 mm |
| posuw f_z w stali < 60 HRC | 0,25 mm |
| liczba wymian/ostrzy | 2 |