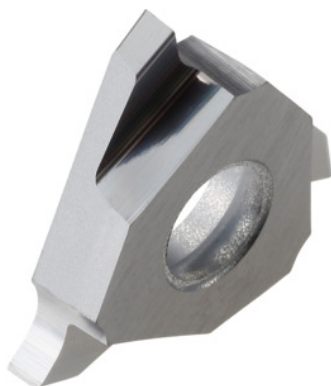


**Garant****Płytko do toczenia poprzecznego lewa, HU9315, Szerokość rowka m (H13): 2,15mm****Dane zamówienia**

Numer katalogowy	273906 2,15
GTIN	4045197768421
Klasa artykułu	21J

**Opis techniczny**

szerokość ostrzy w	2,15 mm
Szerokość rowka m (H13)	2,15 mm
$t_{maks.}$	2,5 mm
do pierścieni osadczycych sprężynujących DIN 471/472 grubość pierścienia	2 mm
przyporządkowanie do obróbki wykańczającej/zgrubnej	Obróbka zgrubna i wykańczająca
Materiał ostrza	HM
promień naroża R	0,2 mm
Przyporządkowanie płytek skrawających	lewo
Gatunek	HU9315
Rowki wg normy	DIN 472

Rowki wg normy	DIN 471
liczba wymian/ostrzy	3
Zastosowanie główne	N
Warunki skrawania	ciągły
prędkość skrawania $v_c$ zastosowanie główne	70 - 280 mm/min
Rodzaj produktu	Toczenie poprzeczne

### Dane użytkownika

	przydatność	$V_c$	kod ISO
aluminium tworzywa sztuczne	nadaje się	280 m/min	N
aluminium (dające krótki wiór)	nadaje się	280 m/min	N
Al > 10% Si:	nadaje się	170 m/min	N
Ti > 850 N/mm <sup>2</sup>	nadaje się warunkowo	50 m/min	S
CuZn	nadaje się warunkowo	200 m/min	N
Grafit	nadaje się warunkowo	70 m/min	N
ciągłe	nadaje się		
maksymalnie na mokro	nadaje się		
suchy	nadaje się		