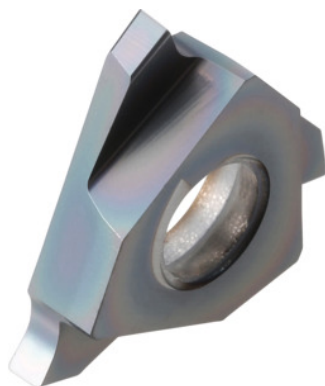


**Garant****Płytko do toczenia poprzecznego lewa, HB9635, Szerokość rowka m (H13): 2,5mm****Dane zamówienia**

Numer katalogowy	273908 2,5
GTIN	4045197768568
Klasa artykułu	21J

**Opis techniczny**

Szerokość rowka m (H13)	2,5 mm
$t_{maks.}$	2,5 mm
szerokość ostrzy w	2,5 mm
przyporządkowanie do obróbki wykańczającej/zgrubnej	Obróbka zgrubna i wykańczająca
Materiał ostrza	HM
promień naroża R	0,2 mm
Przyporządkowanie płytek skrawających	lewo
Gatunek	HB9635
Rowki wg normy	DIN 471
Rowki wg normy	DIN 472

liczba wymian/ostrzy	3
Zastosowanie główne	P
Zastosowanie dodatkowe	M
Warunki skrawania	ciągły
prędkość skrawania $v_c$ zastosowanie główne	110 - 170 mm/min
prędkość skrawania $v_c$ zastosowanie dodatkowe	90 - 140 mm/min
Rodzaj produktu	Toczenie poprzeczne

### Dane użytkownika

	przydatność	$V_c$	kod ISO
Stal < 500 N/mm <sup>2</sup>	nadaje się	170 m/min	P
Stal < 750 N/mm <sup>2</sup>	nadaje się	170 m/min	P
Stal < 900 N/mm <sup>2</sup>	nadaje się	150 m/min	P
Stal < 1100 N/mm <sup>2</sup>	nadaje się	110 m/min	P
Stal < 1400 N/mm <sup>2</sup>	nadaje się warunkowo	90 m/min	P
Stal INOX < 900 N/mm <sup>2</sup>	nadaje się	140 m/min	M
Stal INOX > 900 N/mm <sup>2</sup>	nadaje się	140 m/min	M
żeliwo szare (sferoidalne)	nadaje się warunkowo	170 m/min	K
ciągłe	nadaje się		
maksymalnie na mokro	nadaje się		
suchy	nadaje się		