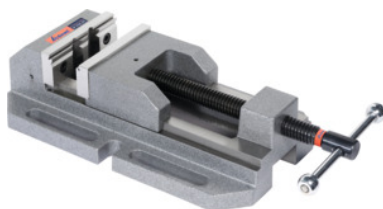




## Imadła maszynowe do wiertarek, mocowanie ręczne, szerokość szczęk A: 100 mm



### Dane zamówienia

Numer katalogowy	365035 100
GTIN	4045197770684
Klasa artykułu	31S

### Opis

#### Wykonanie:

- stabilna konstrukcja z solidną śrubą wrzeciona;
- szczęki hartowane i szlifowane;
- precyzyjne mocowanie dzięki płaskiej prowadnicy;
- jedna szczeka z poziomą i pionową przymą do elementów okrągłych, druga szczeka gładka;
- obie szczęki u góry odsadzone do mocowania elementów płaskich.

#### Zastosowanie:

Do mocow. obrabianych przedmiotów na wiertarkach.

#### Materiał:

Korpus i ruchoma szczeka ze specjalnego żeliwa.

#### Klasa dokładności:

W zakresie **0,10 mm**.

zakres mocowania b: 130 mm

wysokość szczęk C: 32 mm

długość korpusu a: 286 mm

szerokość korpusu B: 174 mm

wysokość całkowita c: 82 mm

rozstaw rowków mocujących: 141 mm

### Opis techniczny

szerokość korpusu B	174 mm
długość korpusu a	286 mm
pasujące wyposażenie oznaczone kolorem	imadło BM niebieskie
wysokość szczęk C	32 mm
rozstaw rowków mocujących	141 mm
szerokość rowków mocujących	17 mm
wysokość całkowita c	82 mm
masa	11,7 kg
szerokość szczęk A	100 mm
maks. długość całkowita L <sub>4</sub>	474 mm
zakres mocowania b	130 mm

## Akcesoria

Führungsschiene für Nr. 365023	365025
zderzak typ 1	365028 1