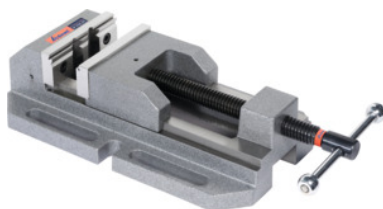




Imadła maszynowe do wiertarek, mocowanie ręczne, szerokość szczęk A: 120 mm



Dane zamówienia

Numer katalogowy	365035 120
GTIN	4045197770691
Klasa artykułu	31S

Opis

Wykonanie:

- stabilna konstrukcja z solidną śrubą wrzecioną;
- szczęki hartowane i szlifowane;
- precyzyjne mocowanie dzięki płaskiej prowadnicy;
- jedna szczeka z poziomą i pionową przymą do elementów okrągłych, druga szczeka gładka;
- obie szczęki u góry odsadzone do mocowania elementów płaskich.

Zastosowanie:

Do mocow. obrabianych przedmiotów na wiertarkach.

Materiał:

Korpus i ruchoma szczeka ze specjalnego żeliwa.

Klasa dokładności:

W zakresie **0,10 mm**.

zakres mocowania b: 160 mm

wysokość szczęk C: 40 mm

długość korpusu a: 340 mm

szerokość korpusu B: 193 mm

wysokość całkowita c: 90 mm

rozstaw rowków mocujących: 160 mm

Opis techniczny

wysokość całkowita c	90 mm
zakres mocowania b	160 mm
wysokość szczęk C	40 mm
pasujące wyposażenie oznaczone kolorem	imadło BM szare
maks. długość całkowita L ₄	556 mm
rozstaw rowków mocujących	160 mm
szerokość szczęk A	120 mm
długość korpusu a	340 mm
masa	18 kg
szerokość rowków mocujących	17 mm
szerokość korpusu B	193 mm

Akcesoria

zderzak typ 2	365028 2
Führungsschiene für Nr. 365023	365025