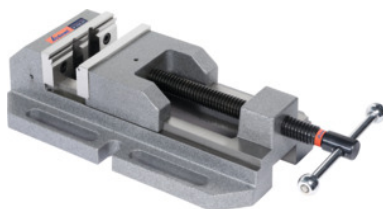




## Imadła maszynowe do wiertarek, mocowanie ręczne, szerokość szczęk A: 150 mm



### Dane zamówienia

Numer katalogowy	365035 150
GTIN	4045197771001
Klasa artykułu	31S

### Opis

#### Wykonanie:

- stabilna konstrukcja z solidną śrubą wrzeciona;
- szczęki hartowane i szlifowane;
- precyzyjne mocowanie dzięki płaskiej prowadnicy;
- jedna szczeka z poziomą i pionową przysmą do elementów okrągłych, druga szczeka gładka;
- obie szczęki u góry odsadzone do mocowania elementów płaskich.

#### Zastosowanie:

Do mocow. obrabianych przedmiotów na wiertarkach.

#### Materiał:

Korpus i ruchoma szczeka ze specjalnego żeliwa.

#### Klasa dokładności:

W zakresie **0,10 mm**.

zakres mocowania b: 200 mm

wysokość szczęk C: 40 mm

długość korpusu a: 400 mm

szerokość korpusu B: 226 mm

wysokość całkowita c: 90 mm

rozstaw rowków mocujących: 189 mm

### Opis techniczny

szerokość rowków mocujących	19 mm
długość korpusu a	400 mm
masa	23,8 kg
zakres mocowania b	200 mm
wysokość całkowita c	90 mm
pasujące wyposażenie oznaczone kolorem	imadło BM szare
rozstaw rowków mocujących	189 mm
szerokość szczęk A	150 mm
wysokość szczęk C	40 mm
maks. długość całkowita L <sub>4</sub>	652 mm
szerokość korpusu B	226 mm

## Akcesoria

Führungsschiene für Nr. 365023	365025
zderzak typ 2	365028 2