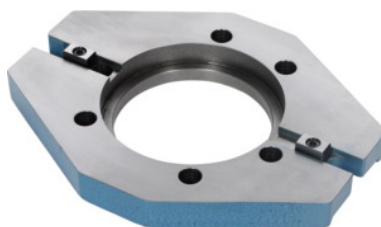


**Płyty podstawy, do średnicy uchwytu: 250mm****Dane zamówienia**

Numer katalogowy	313910 250
GTIN	5907412203720
Klasa artykułu	36B

Opis**Wykonanie:**

Płyta podstawy z rowkiem wzdłużnym do dokładnego i szybkiego ustawiania uchwytu. Łatwe mocowanie na stole obrabiarki dzięki rowkom do mocowania.

Zastosowanie:

Do mocowania uchwytów tokarskich z walcowym gniazdem centrującym wg DIN 6350.

w dostawie::

Nakrętki teowe, śruby mocujące.

Opis techniczny

szerokość rowka prowadzącego S	18 mm
wysokość H	32 mm
długość A	354 mm
Przepust E	147 mm
masa całkowita	11,5 kg
Koło podziałowe F	224 mm
szerokość B	292 mm
Rodzaj produktu	płyta podstawowa

