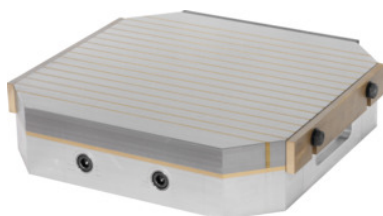




Magnes trwały, poprzeczna podziałka biegunów, długość L: 280 mm



Dane zamówienia

Numer katalogowy	380040 280
GTIN	4045197781765
Klasa artykułu	310

Opis

Wykonanie:

- obudowa aluminiowa do konstrukcji i wbudowania,
- listwy oporowe po 3 stronach,
- 2 punkty załączenia,
- frezowana listwa uchwytu,
- wraz z otworami ZeroClamp, rozmiar 200,
- lamele z 3 mm mosiądzu / 12 mm stali.

Zastosowanie:

Do mocowania średnich i dużych detali w trakcie szlifowania, frezowania i obróbki elektroiskrowej.

w dostawie::

Klucz 6-kątny.

wskazówka:

Pasujące sworznie mocujące GARANT ZeroClamp 360025 18M16 albo 18M16/138.

szerokość B: 280 mm

wysokość H: 68,5 mm

wymiar D: 220 mm

wysokość pola magnetycznego: 6 mm

dopuszczalne zużycie płyty biegunowej: 6 mm

masa: 29 kg

Opis techniczny

nominalna siła przyczepności	130 N/cm ²
masa	29 kg
dopuszczalne zużycie płyty biegunowej	6 mm
długość płyt biegunowych	280 mm
wysokość pola magnetycznego	6 mm
wymiar D	220 mm
szerokość B	280 mm
wysokość H	68,5 mm