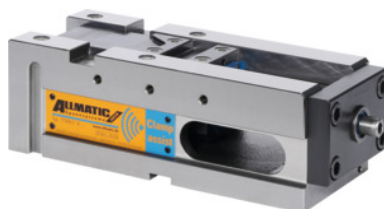




Imadła NC ze wspomaganie siły mocowania TITAN 2 z funkcją pomiaru siły mocującej „Clamp assist”, typ: 125K



Dane zamówienia

Numer katalogowy	361304 125K
GTIN	4250364402859
Klasa artykułu	34A

Opis

Wykonanie:

Cecha:

imadło do modułowego systemu mocowania.

Zwiększony skok do właściwego mocowania półfabrykatów, w połączeniu z funkcją docisku.

Szczęki ze śrubami sześciokątными M12.

8 mm strata krawędzi mocowania przy dociskaniu, 3 mm przy Gripp.

Możliwość mocowania w pobliżu włókien neutralnych.

Kompatybilność ze szczękami mocującymi poprzednich modeli.

Otwór wylotowy do chłodziwa oraz wiórów. Precyzyjne rowki naprowadzające.

Gwint do ogranicznika obrabianych przedmiotów i do przedłużki.

Maksymalna siła mocowania 40 kN.

Prowadnice hartowane indukcyjnie. Powierzchnia boczna, górna i dolna szlifowane.

Cecha szcz.:

możliwość zastosowania pionowego

Zaleta:

Precyzyjne, wydajne wielofunkcyjne imadła wysokociśnieniowe.

- **Pewne mocowanie półwyrobów na wrzecionie wysokociśnieniowym z bardzo długim skokiem**
- **Dokładka obróbka wykańczająca, korpus obrobiony ze wszystkich stron.**

Funkcja:

Mocowanie wyłącznie za pomocą klucza dynamometrycznego (maks. 30 Nm).

Ze specjalnym wrzecionem i wzmacniaczem siły mocowania.

Wrzeczono wysokociśnieniowe z czujnikiem pomiarowym, całkowicie zamknięte. Transmisja sił zaciskających drogą radiową (2,4 GHz) do układu pomiarowego nr 361306. Niewrażliwy na wibracje, ochrona chłodziwem.

Zastosowanie:

Do konwencjonalnego mocowania za pomocą wkładek i dociskaczy. Mocowanie **półfabrykatów, części wyciętych palnikiem i piłą** przez zaciśnięcie na nich **hartowanych, wymiennych kłów wkładek mocujących**. Nadają się do wszystkich materiałów o wytrzymałości do 1000 N/mm². Możliwość zastosowania w pozycji poziomej i bocznej.

Do pomiaru i kontroli **faktycznych** sił zacisku.

w dostawie::

Wraz z 3 kluczami trzpieniowymi, zestaw 12-kątnych kluczy nasadowych SW 14, 4 łapy zaciskowe.

Wyp. dodatkowe:

Szczęki zob. nr 361331 – 361970.

Klucze dynamometryczne nr 656050, wielk. 60.

wskazówka:

Elektroniczna jednostka odbiorcza „Clamp assist” zob. nr 361306. możliwość zwiększenia zakresu mocowania przez zastosowanie korpusu nr 360420 wielk. 125

masa: 22 kg

Długość całkowita L: 318 mm

długość korpusu a: 280 mm

szerokość korpusu B: 126 mm

wysokość korpusu c: 100 mm

f: 21 mm

Opis techniczny

szerokość korpusu B	126 mm
r	77 mm
wysokość korpusu c	100 mm
m	139 mm
długość korpusu a	280 mm
f	21 mm
rowek poprzeczny n	20 mm
Długość całkowita L	318 mm
typ	125K
g	24 mm

rowek wzdłużny I	20 mm
pasujące wyposażenie oznaczone kolorem	Titan 2
masa	22 kg
Seria	Titan 2

Akcesoria

Wkładka mocująca z węglików spiekanych, wys. 4,2 - 5,7 mm	361242
Konsola dla typu 125K	361230 125K
Szczęka stopniowa do wkładek mocujących ruchome dla typu 125	361347 125
System pomiarowy siły zaciskającej „Clamp assist” typ CA	361306 CA
Zderzak	360555
Ograniczniki trójwymiarowe Typ 125	360435 125
Szczęki do obróbki z 5- stron dla typu MOBIL	361361 MOBIL
Wkładka mocująca z 2 kłami, wys. 3-4,5 mm	361238
Szczęki do obróbki z 5- stron dla typu FIX	361361 FIX
Wkładka mocująca z okrągła	361250
Szczęka pazurowa redukująca szerokość, 64 mm ruchome dla typu 125	361355 125
Szczęka pazurowa redukująca szerokość, 64 mm stałe dla typu 125	361356 125
Szczęka nośna ruchoma, wahliwa dla typu 125	361336 125
Wkładka mocująca z 2 kłami, wys. 4,5–6 mm	361240
Szczęka redukująca szerokość ruchome dla typu 125	361353 125
Szczęka stopniowa do wkładek mocujących stała dla typu 125	361348 125
Zestaw walizkowy do szczęk 5- stronnych	361365
Szczęka redukująca szerokość stała dla typu 125	361354 125

Zestaw dociskowy w walizce dla typu 2	361346 2
Zestaw dociskowy w walizce dla typu 1	361346 1
Wkładka mocująca z 4 kłami, wys. 4,5 - 6 mm	361241
Szczęka nośna ruchoma, sztywna dla typu 125	361340 125
Szczęka nośna stała dla typu 125	361331 125
Wkładka mocująca z powłoką, gładka	361245