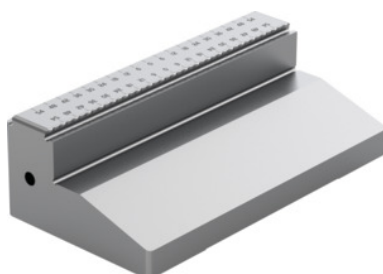


Garant**Szczęki nasadzane, system LANG, powlekane, dla typu: 125****Dane zamówienia**

| | |
|------------------|---------------|
| Numer katalogowy | 363022 125 |
| GTIN | 4062406221393 |
| Klasa artykułu | 310 |

Opis**Wykonanie:**

Szczęki uniwersalne z ząbkowanym uchwytem i gładką powierzchnią mocującą. Powłoka na gładkich powierzchniach mocujących zapewnia optymalną siłę przytrzymywania. Konieczne wstępne wytłoczenie konturu zęba.

b_1 : 125 mm

wysokość szczęk h : 38 mm

wysokość h_1 : 3 mm

wysokość h_2 : 15 mm

długość szczęk l : 66 mm

długość l_1 : 3 mm

Opis techniczny

| | |
|---------------------------|-----------|
| wysokość h_1 | 3 mm |
| b_1 | 125 mm |
| długość szczęk l | 66 mm |
| długość l_1 | 3 mm |
| Pasujące do kodu barwnego | Xtric 125 |
| wysokość h_2 | 15 mm |

| | |
|-------------------|-------------------|
| wysokość szczęk h | 38 mm |
| masa | 1,35 kg |
| Rodzaj produktu | Szczęki do imadeł |