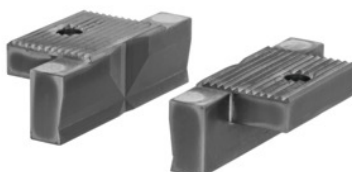


**Szczęki nasadowe do chwytaków prętów, zakres mocowania: 8-20 mm****Dane zamówienia**

Numer katalogowy	319718 8-20
GTIN	4062406239176
Klasa artykułu	31V

Opis**Pasuje do :**

Chwytnak prętów nr 319711.

wskazówka:

Standardowe uzębienie szczęk 1/16 cala × 90°.

długość L: 19,5 mm

szerokość B: 46 mm

wysokość H: 14,75 mm

Opis techniczny

szerokość B	46 mm
długość L	19,5 mm
wysokość H	14,75 mm
Rodzaj produktu	Chwytnak prętów

Akcesoria

Chwytnak prętów maks. Ø obrabianego elementu 65 mm	319711 65
--	-----------