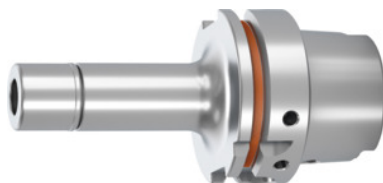


Garant

Oprawki precyzyjne do tulejek zaciskowych HiRunER, HSK-A 63 średnie, do tulejek zaciskowych ER w rozmiarze: 16M

**Dane zamówienia**

| | |
|------------------|---------------|
| Numer katalogowy | 305524 16M |
| GTIN | 4062406243456 |
| Klasa artykułu | 31A |

Opis**Wykonanie:**

Stożki zewnętrzny i wewnętrzny szlifowane, wszystkie chwytysą przetoczone po utwardzeniu w celu zmniejszenia bicia. Z otworem Ballufchip, wysokoobrotowa nakrętka mocująca (do 25000 min⁻¹).

Zalety:

- **Doskonała dokładność ruchu obrotowego w systemie (uchwyt + tulejka zaciskowa + nakrętka mocująca), bicie 3 µm przy zastosowaniu tulejki zaciskowej 2 µm, bicie 6 µm przy zastosowaniu tulejki zaciskowej 5 µm.**
- **Bardzo duże siły mocujące (nawet 2x większe w porównaniu ze standardową tulejką zaciskową ER).**
- **Mniejsze drgania dzięki 2-częściowej nakrętce mocującej (wersja mini jednoczęściowa).**

Zastosowanie:

Do mocowania narzędzi z chwytem cylindrycznym
w tulejkach zaciskowych wg DIN 6499 -- kształt A i B.

w dostawie::

Z **precyzyjną nakrętką mocującą.**

Wyp. dodatkowe:

Rurka do chłodziwa nr 309880,
klucz nasadowy nr 309890,
klucz mocujący ER nr 309748; 309749; 309757; 309758,
tulejki zaciskowe ER Fahrion nr 308901 – 309434.

wskazówka:

- **Mocuje jedynie Ø nominalną do Ø uchwytu, tolerancja h 10.**

- **Nie stosować nakrętek mocujących w połączeniu z podkładką uszczelniającą.**
- **Precyzyjnego uchwytu do tulejek zaciskowych zawsze używać w połączeniu z precyzyjną nakrętką mocującą nr 309617; 309618.**
- **Stosować w połączeniu z tulejkami zaciskowymi Fahrion.**

zakres mocowania: 1 - 10 mm

wymiar A długości wysięgu: 100 mm

Ø zewn. D: 24 mm

Nakrętki mocujące ER zamienne nr 309618: 16M

Opis techniczny

| | |
|---|--------------------------------------|
| wymiar A długości wysięgu | 100 mm |
| do tulejek zaciskowych ER | 16 |
| Ø zewn. D | 24 mm |
| zakres mocowania | 1 - 10 mm |
| Nakrętki mocujące ER zamienne nr 309618 | 16M |
| adapter | HSK-A 63 średnie |
| Norma na uchwyt | ISO 12164-1 |
| Norma na uchwyt | DIN 69893 |
| Kształt | A |
| Dokładność wyważenia G przy prędkości obrotowej | G 2,5 przy 25000 min ⁻¹ . |
| Dokładność ruchu obrotowego | ≤ 3 µm |
| Strategia skrawania | HSC |
| Strategia skrawania | HPC |
| chłodzenie wewnętrzne | tak |
| z otworem na Balluffchip | tak |
| Rodzaj produktu | Uchwyt z tuleją zaciskową |

Aksesoria

Nakrętka mono ER, mini do uchwytów w wersji mini do tulejek zaciskowych HiRunER do typu ER 16M

309618 16M

Klucze rolkowe HiRunER Typ 16M

309757 16M

Klucze rolkowe HiRunER do kluczy dynamometrycznych
Typ 16M

309758 16M