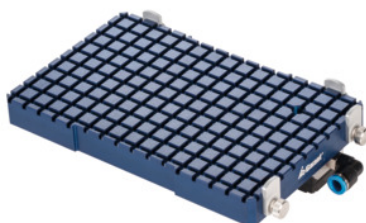


**Rastrowa płyta podciśnieniowa Układ Venturiego, Typ: VRV0****Dane zamówienia**

Numer katalogowy	384900 VRV0
GTIN	4062406256425
Klasa artykułu	31E

Opis**Wykonanie:**

Wysokowytrzymałe aluminium, eloksalowane na kolor stalowoniebieski. Ciśnienie robocze 3,5 – 8 bar. Podciśnienie końcowe wynosi ok. 80 mbar (92% podciśnienia). Wbudowany tłumik akustyczny zmniejsza emisję hałasu.

Zalety:

Wygodny system dla początkujących. Niewielkie wymagania konserwacyjne. Natychmiastowa gotowość do użycia.

Zastosowanie:

Do mocowania podciśnieniowego **bez** pompy próżniowej. Do stosowania na **imadłach maszynowych**. Możliwość swobodnego i nieskomplikowanego mocowania przede wszystkim cienkich komponentów.

w dostawie::

Podkładki oporowe, wąż pneumatyczny (1 m), zwężka Venturiego (1x).

Sznur uszczelniający o Ø 4 mm (10 m).

długość: 200 mm

szerokość: 125 mm

wysokość: 21 mm

moduł: 12,5 mm

Opis techniczny

długość	200 mm
---------	--------

moduł	12,5 mm
szerokość	125 mm
wysokość	21 mm
Rodzaj produktu	Płyta mocująca podciśnieniowa