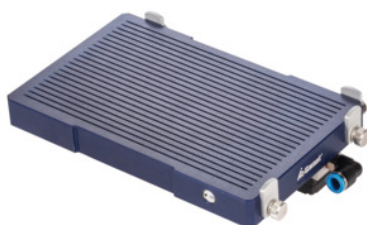




## Szczelinowa płyta podciśnieniowa Układ Venturiego, Typ: VSV0



### Dane zamówienia

Numer katalogowy	384905 VSV0
GTIN	4062406256449
Klasa artykułu	31E

### Opis

#### Wykonanie:

Wysokowytrzymałe aluminium, eloksowane na kolor stalowoniebieski. Ciśnienie robocze 3,5 – 8 bar. Podciśnienie końcowe wynosi ok. 80 mbar (92% podciśnienia). Wbudowany tłumik akustyczny zmniejsza emisję hałasu.

#### Zalety:

**Wygodny system dla początkujących.** Niewielkie wymagania konserwacyjne. Natychmiastowa gotowość do użycia.

#### Zastosowanie:

Do mocowania podciśnieniowego **bez** pompy próżniowej. Do stosowania na **imadłach maszynowych**. Możliwość swobodnego i nieskomplikowanego mocowania przede wszystkim cienkich komponentów.

#### w dostawie::

Podkładki oporowe, wąż pneumatyczny (1 m), zwężka Venturiego (1x).

Gumowa mata adapterowa (1x).

długość: 200 mm

szerokość: 125 mm

wysokość: 21 mm

### Opis techniczny

szerokość	125 mm
długość	200 mm

wysokość	21 mm
Rodzaj produktu	Płyta mocująca podciśnieniowa