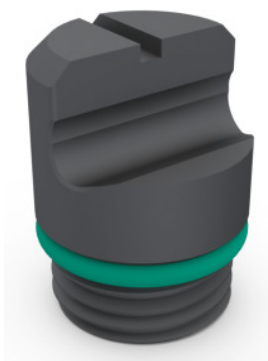




## Wkładka mocująca z powłoką wysokość 5,2–6,7 mm gładka, Typ: 1



### Dane zamówienia

Numer katalogowy	361245 1
GTIN	4250364401555
Klasa artykułu	34A

### Opis

#### Zastosowanie:

Wkładki z kłami, np. do mocowania półwyrobów. Wkładka mocująca gładka, z powłoką np. do mocowania wstępnie obrobionych detali. Wkładka mocująca okrągła z kłami do wiercenia blisko krawędzi i dla dodatkowej przestrzeni pod przedmiotem obrabianym.

#### Pasuje do :

Szczęka Allmatic nr 361206 – 361354. Szczęki nasadzane GARANT Xpent nr 361128 i 361129.

#### Wyp. dodatkowe:

Zestaw pomocniczy do wkręcania nr 361251 rozm. 1.

### Opis techniczny

Rodzaj produktu	Wkładka mocująca
-----------------	------------------