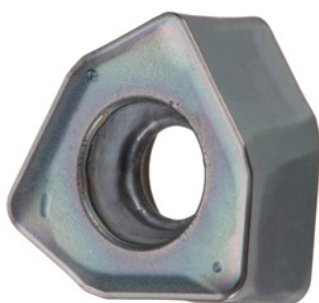


**Garant****XOMU094812ZZER, HB4020, Typ: ST900**

## Dane zamówienia

Numer katalogowy	213024 ST900
GTIN	4062406266554
Klasa artykułu	21A

## Opis

### Wykonanie:

**Innowacyjna** koncepcja płytek skrawających dzięki **dwustronnym** 3-ostrzowym płytkom skrawającym (2×3 ostrza). **Wydajne** materiały skrawające zapewniają wysoką **opłacalność procesu**.

### wskazówka:

Zalecane wartości dla  $a_e = 0,5...1 \times D / a_{p \text{ maks.}}$   
Promień programowany przy  $a_{p \text{ maks.}}$ : 2 mm  
posuw  $f_z$  na ząb: 1,1 mm

## Opis techniczny

typ	ST900
posuw $f_z$ na ząb	1,1 mm
promień naroża	1,2 mm
Kod ISO wymiennej płytki skrawającej	XDMT090416ZDSR
Gatunek	HB4020
Materiał ostrza	HM

zalecana głębokość skrawania $a_{p \text{ maks.}}$	1,2 mm
maksymalna głębokość skrawania $a_{p \text{ maks.}}$	1,5 mm
Promień programowany przy $a_{p \text{ max}}$	2 mm
liczba wymian/ostrzy	6
powłoka	AlTiCrN
Rodzaj produktu	płytko skrawająca do frezowania

### Dane użytkownika

	przydatność	$V_c$	kod ISO
Stal < 500 N/mm <sup>2</sup>	nadają się	330 m/min	P
Stal < 750 N/mm <sup>2</sup>	nadają się	280 m/min	P
Stal < 900 N/mm <sup>2</sup>	nadają się	240 m/min	P
maksymalnie na mokro	nadają się warunkowo		
minimalnie na mokro	nadają się warunkowo		
suchy	nadają się		
przyłącze	nadają się		