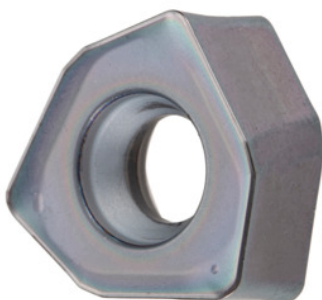


Garant**XOMU146715ZZER, HB4020, Typ: ST900**

Dane zamówienia

Numer katalogowy	213038 ST900
GTIN	4062406267117
Klasa artykułu	21A

Opis

Wykonanie:

Innowacyjna koncepcja płytek skrawających dzięki **dwustronnym** 3-ostrzowym płytkom skrawającym (2×3 ostrza). **Wydajne** materiały skrawające zapewniają wysoką **opłacalność procesu**.

wskazówka:

Zalecane wartości dla $a_e = 0,5...1 \times D / a_{p,max}$.

Promień programowany przy $a_{p,max}$: 3 mm

posuw f_z na ząb: 1,3 mm

Opis techniczny

współczynnik korekcyjny f_z	2,5
promień naroża	1,5 mm
maksymalna głębokość skrawania $a_{p,max}$ przy obcinaniu	1,3 mm
posuw f_z na ząb	1,3 mm
maksymalna głębokość skrawania $a_{p,max}$ przy wykonywaniu pełnych rowków	1,5 mm

typ	ST900
szerokość płytki E	6,7 mm
Kod ISO wymiennej płytki skrawającej	XOMU146715ZZER
Gatunek	HB4020
Materiał ostrza 	HM
zalecana głębokość skrawania $a_{p\text{ maks.}}$	1,5 mm
maksymalna głębokość skrawania $a_{p\text{ maks.}}$	3 mm
Promień programowany przy $a_{p\text{ max}}$	3 mm
liczba wymian/ostrzy	6
powłoka	AlTiCrN
Rodzaj produktu	płytki skrawająca do frezowania