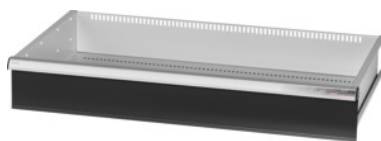


Garant GRIDLINE

Szuflada do szaf o dużej pojemności / szaf wzmocnionych z drzwiami przesuwными szerokość 40G, 36×20G, szuflady o wysokości frontu: 150 mm**Dane zamówienia**

Numer katalogowy	942583 150
GTIN	4062406281373
Klasa artykułu	9GI

Opis**Wykonanie:**

Szuflady do montażu w szafach GridLine o dużej pojemności i szafach wzmocnionych z **drzwiami przesuwными**.

Aluminiowe uchwyty listwowe z wymiennymi paskami do opisu, nadającymi się do ponownego wykorzystania. Nowoczesna koncepcja szuflad do optymalnego wyposażenia w przegródki i pojemniki.

Pasuje do :

Szafy nr 941045 – 941077, nr 942345 – 942367, nr 942745 – 942767, nr 942845 – 942867.

Powłoka lakiernicza:

Korpus szuflad szary jasny RAL 7035, fronty szuflad antracyt RAL 7016, **lakier proszkowy.**

Korpus szuflad bez możliwości konfiguracji, zawsze szary jasny RAL 7035.

wskazówka:

rozm. 30 i rozm. 40 pasują do szaf o szerokości 60G i 80G, ponieważ mają one 2 komory.

Wybór kolorów: RAL 9002, 7035, 7005, 7016, 6011, 5018, 5012, 5011, 5005, 3003

wysokość użytkowa: 125 mm

szerokość użytkowa szuflad: 900 mm

głębokość użytkowa szuflad: 500 mm

szerokość użytkowa szuflad w G: 36

głębokość użytkowa szuflad w G: 20

masa: 8 kg

Opis techniczny

masa	8 kg
------	------

szerokość użytkowa szuflad w G	36
wysokość użytkowa	125 mm
głębokość użytkowa szuflad	500 mm
głębokość użytkowa szuflad w G	20
szerokość użytkowa szuflad	900 mm
Grubość materiału	0,9 mm
Nośność szuflad/szufladopółek	75 kg
Panel wysuwany (wysuw częściowy/pełny)	100 %
Wybór kolorów	RAL 9002, 7035, 7005, 7016, 6011, 5018, 5012, 5011, 5005, 3003
Szerokość użytkowa szuflad × głębokość użytkowa w G	36×20G
Rodzaj produktu	Szuflady do szafek o dużej pojemności i szaf wzmocnionych

Akcesoria

Mata do szuflad Wymiar w G 36X20	951830 36X20
Zestaw mat antypoślizgowych do szuflad, 5-cześć. Wymiar w G 36X20	951885 36X20
Rowkowane maty gumowe do szuflad Wymiar w G 36X20	951910 36X20
Szuflady Comfort Close, system amortyzacji domyknięcia Nośność szuflady 75 kg	950180 75