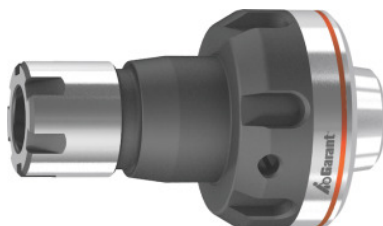


Garant**Adapter szybkowymienny, ER-Mini z nakrętką zewnętrzną ER 25, do tulejek zaciskowych ER: 11 ER****Dane zamówienia**

Numer katalogowy	319771 11
GTIN	4062406328917
Klasa artykułu	31V

Opis**Wykonanie:**

- **Wersja dwuczęściowa składająca się z korpusu głównego i precyzyjnej nakrętki mocującej.**
- **Ze stali narzędziowej wysokiej jakości, wszystkie powierzchnie funkcyjne hartowane i obrabiane.**

Zalety:

Niezwykle łatwy w obsłudze system szybkiej wymiany do opravek napędzanych (tzw. AGW). Przygotować adapter szybkowymienny z narzędziem i wymienić przez AGW. Nakrętka mocująca jest wyposażona w łożysko kulkowe.

Niezwykle elastyczne zastosowanie:

- **Szybka i łatwa wymiana adaptera przy osadzonym narzędziu napędzanym.**
- **Pasuje do wszystkich opravek napędzanych rozmaitych producentów z przyłączem tulejek zaciskowych ER.**

Zastosowanie:

Do wiercenia i frezowanie w przypadku opravek napędzanych z przyłączem tulejek zaciskowych ER.

Dokładność ruchu obrotowego: ≤ 3

Ø zewn. D: 41,7 mm

wymiar A długości wysięgu: 58 mm

Opis techniczny

wymiar A długości wysięgu	58 mm
chłodzenie wewnętrzne	tak
Dokładność ruchu obrotowego	≤ 3
Ø zewn. D	41,7 mm
Rodzaj produktu	narzędzie napędzane