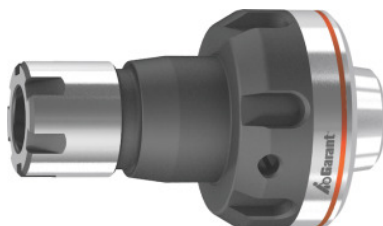


**Garant****Adapter szybkowymienny, ER-Mini z nakrętką zewnętrzną ER 32, do tulejek zaciskowych ER: 11 ER****Dane zamówienia**

Numer katalogowy	319772 11
GTIN	4062406328931
Klasa artykułu	31V

**Opis****Wykonanie:**

- **Wersja dwuczęściowa składająca się z korpusu głównego i precyzyjnej nakrętki mocującej.**
- **Ze stali narzędziowej wysokiej jakości, wszystkie powierzchnie funkcyjne hartowane i obrabiane.**

**Zalety:**

Niezwykle łatwy w obsłudze system szybkiej wymiany do opravek napędzanych (tzw. AGW). Przygotować adapter szybkowymienny z narzędziem i wymienić przez AGW. Nakrętka mocująca jest wyposażona w łożysko kulkowe.

Niezwykle elastyczne zastosowanie:

- **Szybka i łatwa wymiana adaptera przy osadzonym narzędziu napędzanym.**
- **Pasuje do wszystkich opravek napędzanych rozmaitych producentów z przyłączem tulejek zaciskowych ER.**

**Zastosowanie:**

Do wiercenia i frezowania w przypadku opravek napędzanych z przyłączem tulejek zaciskowych ER.

Dokładność ruchu obrotowego:  $\leq 3$

Ø zewn. D: 49 mm

wymiar A długości wysięgu: 61 mm

**Opis techniczny**

wymiar A długości wysięgu	61 mm
chłodzenie wewnętrzne	tak
Dokładność ruchu obrotowego	≤ 3
Ø zewn. D	49 mm
Rodzaj produktu	narzędzie napędzane