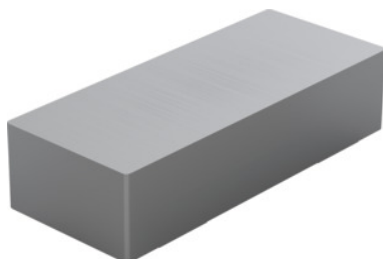


**Garant****Miękka szczęka nasadzana, Typ: 80S****Dane zamówienia**

Numer katalogowy	363034 80S
GTIN	4062406358716
Klasa artykułu	310

**Opis****Zastosowanie:**

Do mocowania indywidualnych konturów i obróbki wrażliwych części konstrukcyjnych.

**wskazówka:**

Prowadnica typu „jaskółczy ogon” zapewnia szybką wymianę szczęk. Wersja S ze stali i A z aluminium. Przód cięty, tylko spód poddawany obróbce. W przypadku artykułów 363034 80A mocować tylko z siłą maks. 12,5 Nm (12,5 Nm = 0,5 t). W przypadku artykułów 363034 120A mocować tylko z siłą maks. 34 Nm (34 Nm = 1 t). W przypadku artykułów 363034 160A mocować tylko z siłą maks. 82,5 Nm (82,5 Nm = 2 t).

materiał: 1.7227

materiał: 1.7227

szerokość szczęk b: 80 mm

wysokość szczęk h: 24 mm

długość szczęk l: 40 mm

Pasujące do kodu barwnego: Xtric 50

**Opis techniczny**

wysokość szczęk h	24 mm
szerokość szczęk b	80 mm
Pasujące do kodu barwnego	Xtric 50

materiał	1.7227
długość szczęk I	40 mm
Rodzaj produktu	Szczęki do imadeł