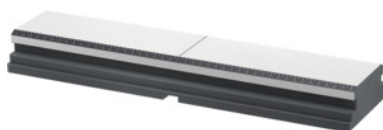


**Szyna podstawowa, typ: 450****Dane zamówienia**

Numer katalogowy	361115 450
GTIN	4045197809261
Klasa artykułu	310

Opis**Wykonanie:**

Całkowicie hartowana i szlifowana. Laserowo wycięta skala to wstępne ustawienie modułów mocujących. Boczna nakrętka do łap zaciskowych i rowki poprzeczne do ustawienia na stole maszynowym.

Imadło 5-osiowe ma budowę modułową. Głównymi częściami są moduły mocujące nr 361105–361110, szyny podstawowe nr 361115, wrzeciona nr 361119, przedłużki wrzecion nr 361120 i szczęki nasadzone nr 361123–361136. standardowo wprowadzone otwory do systemu mocowania w punkcie zerowym GARANT ZeroClamp. wymiar 200 mm.

Pasuje do :

modułów mocujących nr 361105-361110.

Wyp. dodatkowe:

Łapy zaciskowe nr 361165, płyta adaptera do GARANT ZeroClam, nr 361170, bolce mocujące nr 360025 wielk. 18M16 i wielk. 18M16/138.

wskazówka:

Odpowiednie kamienie zob. nr 375365.

Od wielk. 650 dostępne są otwory GARANT ZeroClamp na zamówienie.

wersja: System mocowania w punkcie zerowym

długość L: 454 mm

szerokość B: 125 mm

wysokość H: 48 mm

masa: 17 kg

Liczba otworów ZC: 5

Pasujące do kodu barwnego: Xpent1-2

Opis techniczny

długość L	454 mm
szerokość B	125 mm
wysokość H	48 mm
masa	17 kg
Liczba otworów ZC	5
Pasujące do kodu barwnego	Xpent1-2
Seria	Xpent
wersja	System mocowania w punkcie zerowym