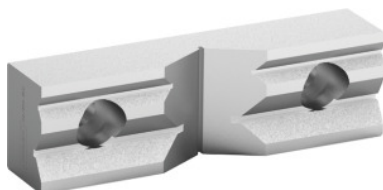


**Szczęki wysunięte Pryzma, Typ: 150****Dane zamówienia**

Numer katalogowy	362180 150
GTIN	4062406384241
Klasa artykułu	32P

Opis**Pasuje do:**

Imadło maszynowe, stacjonarne nr 362175.

Opis techniczny

Pasujące do kodu barwnego	NC-HOLEX
Rodzaj produktu	Szczęki do imadeł