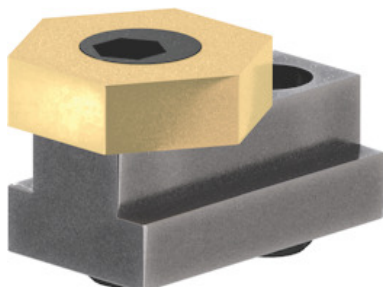


**Mimośrodowe klamry zaciskowe, wymiar nominalny rowka teowego: 8 mm****Dane zamówienia**

Numer katalogowy	370009 8
GTIN	4046368504220
Klasa artykułu	37M

Opis**Wykonanie:**

- **Potrzebuje mało miejsca, i nie zawadza.**
- **Mocowanie dowolnie ukształtowanych elementów obrabianych.**
- **6-kątne podkładki mosiężne ze stalową śrubą mimośrodową.**
- **Mocowanie w rowku teowym za pomocą śruby mocująco-blokującej.**

Zastosowanie:

W szczególności do mocowania płaskich elementów.

w dostawie::

1 sztuka śruby stalowej, 1 sztuka tarczy zaciskowej.

gwint M: M6

SW podkładki sześciokątnej: 16 mm

SW₁ podkładki z sześciokątem wewnętrznym: 3 mm

SW₂: 3 mm

wielkość mimośrodu S₁: 1 mm

wysokość tarczy H: 4,8 mm

Opis techniczny

gwint M	M6
siła mocowania	3,4 kN
maks. moment dokręcania	8,5 Nm

wielkość mimośrodów S_1	1 mm
wysokość tarczy H	4,8 mm
SW ₁ podkładki z sześciokątem wewnętrznym	3 mm
SW podkładki sześciokątnej	16 mm
długość L	23,2 mm
SW ₂	3 mm
maksymalny moment dokręcania śruby blokującej	7,7 Nm