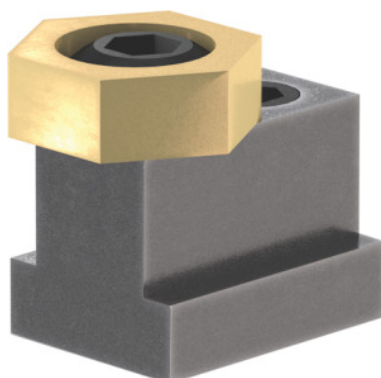


**Mimośrodowe klamry zaciskowe, wymiar nominalny rowka teowego: 18 mm****Dane zamówienia**

Numer katalogowy	370009 18
GTIN	4046368504329
Klasa artykułu	37M

Opis**Wykonanie:**

- **Potrzebuje mało miejsca, i nie zawadza.**
- **Mocowanie dowolnie ukształtowanych elementów obrabianych.**
- **6-kątne podkładki mosiężne ze stalową śrubą mimośrodową.**
- **Mocowanie w rowku teowym za pomocą śruby mocująco-blokującej.**

Zastosowanie:

W szczególności do mocowania płaskich elementów.

w dostawie::

1 sztuka śruby stalowej, 1 sztuka tarczy zaciskowej.

gwint M: M12

SW podkładki sześciokątnej: 25 mm

SW₁ podkładki z sześciokątem wewnętrznym: 8 mm

SW₂: 6 mm

wielkość mimośrodu S₁: 2 mm

wysokość tarczy H: 9,5 mm

Opis techniczny

SW podkładki sześciokątnej	25 mm
----------------------------	-------

SW ₁ podkładki z sześciokątem wewnętrznym	8 mm
gwint M	M12
maks. moment dokręcania	61 Nm
siła mocowania	18 kN
wielkość mimośrodów S ₁	2 mm
wysokość tarczy H	9,5 mm
SW ₂	6 mm
długość L	34,7 mm
maksymalny moment dokręcania śruby blokującej	55 Nm