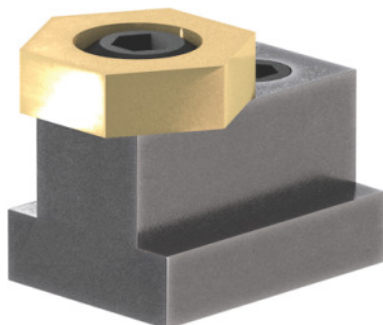


**Mimośrodowe klamry zaciskowe, wymiar nominalny rowka teowego: 14 mm****Dane zamówienia**

Numer katalogowy	370009 14
GTIN	4046368504282
Klasa artykułu	37M

Opis**Wykonanie:**

- **Potrzebuje mało miejsca, i nie zawadza.**
- **Mocowanie dowolnie ukształtowanych elementów obrabianych.**
- **6-kątne podkładki mosiężne ze stalową śrubą mimośrodową.**
- **Mocowanie w rowku teowym za pomocą śruby mocująco-blokującej.**

Zastosowanie:

W szczególności do mocowania płaskich elementów.

w dostawie::

1 sztuka śruby stalowej, 1 sztuka tarczy zaciskowej.

gwint M: M10

SW podkładki sześciokątnej: 21 mm

SW₁ podkładki z sześciokątem wewnętrznym: 7 mm

SW₂: 5 mm

wielkość mimośrodu S₁: 1,6 mm

wysokość tarczy H: 6,4 mm

Opis techniczny

SW ₁ podkładki z sześciokątem wewnętrznym	7 mm
siła mocowania	9 kN

wysokość tarczy H	6,4 mm
maks. moment dokręcania	28 Nm
SW podkładki sześciokątnej	21 mm
gwint M	M10
wielkość mimośrodów S_1	1,6 mm
SW_2	5 mm
długość L	30,5 mm
maksymalny moment dokręcania śruby blokującej	35 Nm