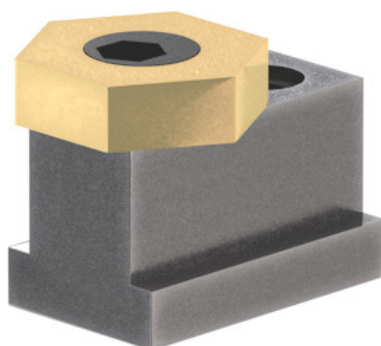


**Mimośrodowe klamry zaciskowe, wymiar nominalny rowka teowego: 10 mm****Dane zamówienia**

Numer katalogowy	370009 10
GTIN	4046368504244
Klasa artykułu	37M

**Opis****Wykonanie:**

- **Potrzebuje mało miejsca, i nie zawadza.**
- **Mocowanie dowolnie ukształtowanych elementów obrabianych.**
- **6-kątne podkładki mosiężne ze stalową śrubą mimośrodową.**
- **Mocowanie w rowku teowym za pomocą śruby mocująco-blokującej.**

**Zastosowanie:**

W szczególności do mocowania płaskich elementów.

**w dostawie::**

1 sztuka śruby stalowej, 1 sztuka tarczy zaciskowej.

gwint M: M6

SW podkładki sześciokątnej: 16 mm

SW<sub>1</sub> podkładki z sześciokątem wewnętrznym: 4 mm

SW<sub>2</sub>: 3 mm

wielkość mimośrodu S<sub>1</sub>: 1 mm

wysokość tarczy H: 4,8 mm

**Opis techniczny**

wielkość mimośrodu S <sub>1</sub>	1 mm
siła mocowania	3,4 kN

SW <sub>1</sub> podkładki z sześciokątem wewnętrznym	4 mm
maks. moment dokręcania	8,5 Nm
SW podkładki sześciokątnej	16 mm
wysokość tarczy H	4,8 mm
gwint M	M6
SW <sub>2</sub>	3 mm
długość L	23,2 mm
maksymalny moment dokręcania śruby blokującej	7,7 Nm