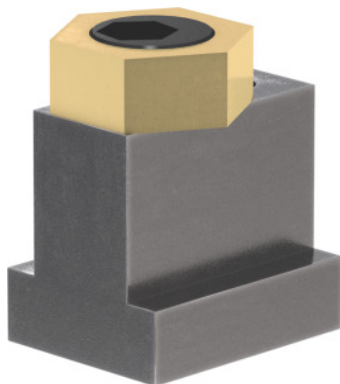




## Mimośrodowe klamry zaciskowe, wymiar nominalny rowka teowego: 22 mm



### Dane zamówienia

Numer katalogowy	370009 22
GTIN	4046368504367
Klasa artykułu	37M

### Opis

#### Wykonanie:

- **Potrzebuje mało miejsca, i nie zawadza.**
- **Mocowanie dowolnie ukształtowanych elementów obrabianych.**
- **6-kątne podkładki mosiężne ze stalową śrubą mimośrodową.**
- **Mocowanie w rowku teowym za pomocą śruby mocująco-blokującej.**

#### Zastosowanie:

W szczególności do mocowania płaskich elementów.

#### w dostawie::

1 sztuka śruby stalowej, 1 sztuka tarczy zaciskowej.

gwint M: M16

SW podkładki sześciokątnej: 30 mm

SW<sub>1</sub> podkładki z sześciokątem wewnętrznym: 12 mm

SW<sub>2</sub>: 6 mm

wielkość mimośrodu S<sub>1</sub>: 2,5 mm

wysokość tarczy H: 12,7 mm

### Opis techniczny

wielkość mimośrodu S <sub>1</sub>	2,5 mm
-----------------------------------	--------

SW podkładki sześciokątnej	30 mm
gwint M	M16
wysokość tarczy H	12,7 mm
maks. moment dokręcania	135 Nm
siła mocowania	27 kN
SW <sub>1</sub> podkładki z sześciokątem wewnętrznym	12 mm
długość L	44,3 mm
SW <sub>2</sub>	6 mm
maksymalny moment dokręcania śruby blokującej	55 Nm