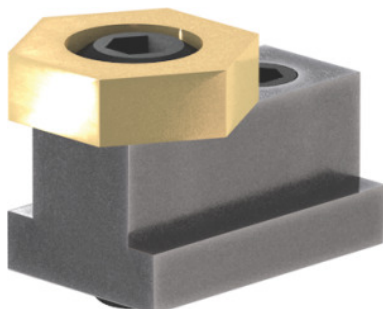


**Mimośrodowe klamry zaciskowe, wymiar nominalny rowka teowego: 12 mm****Dane zamówienia**

Numer katalogowy	370009 12
GTIN	4046368504268
Klasa artykułu	37M

Opis**Wykonanie:**

- **Potrzebują mało miejsca, i nie zawadza.**
- **Mocowanie dowolnie ukształtowanych elementów obrabianych.**
- **6-kątne podkładki mosiężne ze stalową śrubą mimośrodową.**
- **Mocowanie w rowku teowym za pomocą śruby mocująco-blokującej.**

Zastosowanie:

W szczególności do mocowania płaskich elementów.

w dostawie::

1 sztuka śruby stalowej, 1 sztuka tarczy zaciskowej.

gwint M: M8

SW podkładki sześciokątnej: 21 mm

SW₁ podkładki z sześciokątem wewnętrznym: 5 mm

SW₂: 4 mm

wielkość mimośrodu S₁: 1 mm

wysokość tarczy H: 4,8 mm

Opis techniczny

wysokość tarczy H	4,8 mm
SW podkładki sześciokątnej	21 mm

wielkość mimośrodów S_1	1 mm
SW_1 podkładki z sześciokątem wewnętrznym	5 mm
gwint M	M8
maks. moment dokręcania	11,3 Nm
siła mocowania	3,6 kN
SW_2	4 mm
długość L	27,9 mm
maksymalny moment dokręcania śruby blokującej	17 Nm