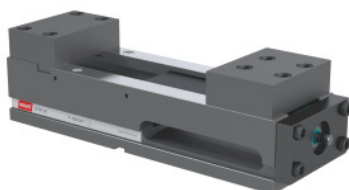




Imadła NC, ze wspomaganie siły mocowania HD,, Typ: 160



Dane zamówienia

Numer katalogowy	360565 160
GTIN	4062406401481
Klasa artykułu	32P

Opis

Wykonanie:

Niewielkie gabaryty – optymalny stosunek zakresu mocowania do długości całkowitej.

Bezstopniowa regulacja – 100% siła mocowania przy 360°.

Bardzo sztywna konstrukcja korpusu z GJS-60, **szlifowana powierzchnia górna i dolna.**

Dokładność sparowania 0,02 mm.

- **Gwint obustronny (M8), do mocowania zderzaka.**
- **Mniejsze zużycie wzmacniacza siły**
- **Precyzyjne rowki do ustawiania.**
- **Boczny otwór wylotowy do odprowadzania wiórów i chłodziwa.**
- **Bezobsługowy mechanizm wspomaganie wrzeciono – o stałej sile nacisku, zapewnianej przez odporny na zużycie, mechaniczny wzmacniacz siły.**

Cecha szcz.::

- **Całkowicie kapsułowane, niewymagające większej konserwacji, nitrowane wrzeciono.**
- **Zwiększona niezawodność.**
- **Optymalne zabezpieczenie przed opiłkami.**
- **Minimalny nakład pracy podczas czyszczenia.**

Zastosowanie:

Możliwość stosowania poziomego. Przyrząd mocujący wielostronnego zastosowania do centrów obróbczych.

w dostawie::

W komplecie 2x szczęki jednolite i 1 x korba ręczna.

Wyp. dodatkowe:

Łapy mocujące nr 360579.

Zestaw do ustawiania i mocowania nr 360530.

Typowe szczęki np. nr 361400 – 361660, nr 361295 – 361298.

Zderzak, korba nr 360555 i 360800.

System szybkiej wymiany szczęk nr 362635 2.

wskazówka:

Wymiary niezgodne z wyrobami innych producentów.

maks. siła mocująca do: 60 kN

maks. rozstaw: 317 mm

masa: 67 kg

Długość całkowita L: 573 mm

długość korpusu a: 530 mm

szerokość korpusu B: 164 mm

Opis techniczny

Seria	HOLEX NC
zakres mocowania d	72 - 317 mm
długość korpusu a	530 mm
masa	67 kg
maks. rozstaw	317 mm
Długość całkowita L	573 mm
wysokość korpusu c - 0,02	110 mm
szerokość korpusu B	164 mm
zakres mocowania b	0 - 245 mm
r	174 mm
g	21 mm
typ	160
t	70 mm
Liczba gwintów do blokowania obrabianego elementu	2
rowek poprzeczny n H7	20 mm
pasujące wyposażenie oznaczone kolorem	HOLEX NC
rowek wzdłużny l H8	20 mm
maks. siła mocująca do	60 kN
rozwartość klucza SW	14 mm
wysokość całkowita F	159,8 mm

Rodzaj produktu

Imadło maszynowe