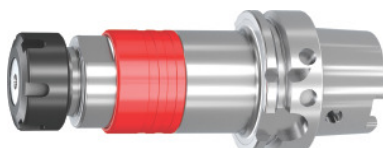


HOLEX

Synchroniczne uchwyty do gwintowania ER, HSK-A 63, do tulejek zaciskowych ER w rozmiarze: 25 ER



Dane zamówienia

Numer katalogowy	338195 25
GTIN	4062406511098
Klasa artykułu	32P

Opis

Wykonanie:

- Z kompensacją długości minimalnej (MLA), dzięki elementowi amortyzującemu.
- Wewnętrzne doprowadzanie chłodziwa do 50 bar.
- Zwiększenie trwałości gwintowników / gwintowników bezwiórowych.

Zastosowanie:

- W centrach obróbczych z wrzecionami synchronizowanymi.
- Do wyrównywania różnic skoku gwintownika i wrzeciona synchronizowanego.
- Do kompensacji niedokładności skoku gwintowników.

Wyp. dodatkowe:

Tulejki zaciskowe ER do gwintowania nr 309399 i 309447.

Rurka do chłodziwa do chwytu HSK nr 309880.

Kształt: A

zakres gwintowania: M6 - M20

kompensacja długości przy nacisku: 0,5 mm

kompensacja długości przy odciąganiu: 0,5 mm

Ø zewn. D: 45 mm

Ø wewnętrzna D₁: 42 mm

wymiar A długości wysięgu: 130 mm

Opis techniczny

kompensacja długości przy nacisku	0,5 mm
Ø wewnętrzna D ₁	42 mm

wymiar A długości wysięgu	130 mm
zakres gwintowania	M6 - M20
Ø zewn. D	45 mm
Seria	MLA
kompensacja długości przy odciąganiu	0,5 mm
adapter	HSK-A 63
Norma na uchwyt	DIN 69882-6
chłodzenie wewnętrzne	tak, przy maks. 50 bar
Kształt	A
Rodzaj produktu	Oprawki do gwintowania