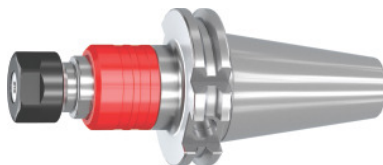




Synchroniczne uchwyty do gwintowania ER, SK 40, do tulejek zaciskowych ER w rozmiarze: 16 ER



Dane zamówienia

| | |
|------------------|---------------|
| Numer katalogowy | 338190 16 |
| GTIN | 4062406511067 |
| Klasa artykułu | 32P |

Opis

Wykonanie:

- Z kompensacją długości minimalnej (MLA), dzięki elementowi amortyzującemu.
- Wewnętrzne doprowadzanie chłodziwa do 50 bar.
- Zwiększenie trwałości gwintowników / gwintowników bezwiórowych.

Zastosowanie:

- W centrach obróbczych z wrzecionami synchronizowanymi.
- Do wyrównywania różnic skoku gwintownika i wrzeciona synchronizowanego.
- Do kompensacji niedokładności skoku gwintowników.

Wyp. dodatkowe:

Tulejki zaciskowe ER do gwintowania nr 309399 i 309447.

Sworznie dociągające nr 308600 – 308806.

Kształt: AD

zakres gwintowania: M4 – M12

kompensacja długości przy nacisku: 0,5 mm

kompensacja długości przy odciąganiu: 0,5 mm

Ø zewn. D: 34 mm

Ø wewnętrzna D₁: 28 mm

wymiar A długości wysięgu: 85 mm

Opis techniczny

| | |
|-----------------------------|----------|
| zakres gwintowania | M4 – M12 |
| Ø wewnętrzna D ₁ | 28 mm |

| | |
|--------------------------------------|------------------------|
| kompensacja długości przy nacisku | 0,5 mm |
| kompensacja długości przy odciąganiu | 0,5 mm |
| wymiar A długości wysięgu | 85 mm |
| Ø zewn. D | 34 mm |
| Seria | MLA |
| adapter | SK 40 |
| Norma na uchwyt | ISO 7388-1 |
| chłodzenie wewnętrzne | tak, przy maks. 50 bar |
| Kształt | AD |
| Rodzaj produktu | Oprawki do gwintowania |