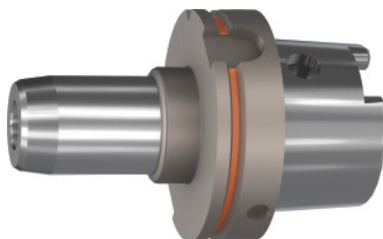


**Garant****Hydrauliczne uchwyty zaciskowe BASIC krótkie, smukłe, HSK-A 100, Ø mocowania D1: 12 mm****Dane zamówienia**

Numer katalogowy	307523 12
GTIN	4062406544508
Klasa artykułu	31A

**Opis****Wykonanie:**

- osiowa regulacja długości narzędzia, odcinek przesuwu 10 mm
- z otworem Balluffchip (zapisanie wyników pomiaru narzędzia na przyrządzie nastawczym).

**Zastosowanie:**

- Wysoka wydajność skrawania (jednak bez ekstremalnie trudnego skrawania).
- Do wiercenia, rozwiercania i frezowania.

**Wyp. dodatkowe:**

Tulejki pośrednie nr 302135-302180, rurka do doprowadzenia chłodziwa nr 309880, klucz nasadowy nr 309890, wycior walcowy nr 343720.

**wskazówka:**

Wymiar A = 200 mm dostępny na zamówienie!

wymiar A długości wysięgu: 95 mm

Ø D<sub>2</sub>: 32 mm

Ø zewn. D: 50 mm

L<sub>2</sub>: 47 mm

L<sub>3</sub>: 40 mm

odcinek przesuwu V: 10 mm

**Opis techniczny**

Ø mocowania D <sub>1</sub>	12 mm
wymiar A długości wysięgu	95 mm
Ø D <sub>2</sub>	32 mm
L <sub>2</sub>	47 mm
odcinek przesuwu V	10 mm
L <sub>3</sub>	40 mm
Ø zewn. D	50 mm
odpowiednie tulejki redukcyjne	302135; 302140
gwint M	M10×1
adapter	HSK-A 100
Norma na uchwyt	ISO 12164-1
Norma na uchwyt	ISO 12164-1
Norma na uchwyt	DIN 69893
Kształt	A
chłodzenie wewnętrzne	tak, przy maks. 80 bar
Dokładność wyważenia G przy prędkości obrotowej	G 2,5 przy 25000 min <sup>-1</sup>
Dokładność ruchu obrotowego	≤ 3 µm
Strategia skrawania	HSC
Rodzaj produktu	Uchwyty zaciskowe hydrauliczne

## Akcesoria

Pośrednie tulejki zaciskowe Ø mocowania D1 5 mm	302140 5
Pośrednie tulejki zaciskowe Ø mocowania D1 6 mm	302140 6
Tulejka redukcyjna Ø mocowania D1 6 mm	302135 6
Pośrednie tulejki zaciskowe Ø mocowania D1 8 mm	302140 8
Wyciory walcowe z tworzywa sztucznego Ø czopu 12 mm	343720 12
Tulejka redukcyjna Ø mocowania D1 8 mm	302135 8
Pośrednie tulejki zaciskowe Ø mocowania D1 3 mm	302140 3

Pośrednie tulejki zaciskowe Ø mocowania D1 4 mm	302140 4
Tulejka redukcyjna Ø mocowania D1 5 mm	302135 5
Tulejka redukcyjna Ø mocowania D1 3 mm	302135 3
Tulejka redukcyjna Ø mocowania D1 4 mm	302135 4