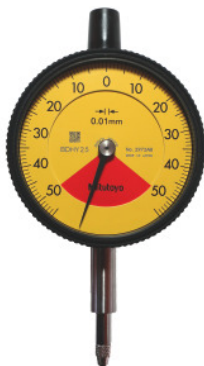


**Mitutoyo**

**Czujniki zegarowe wykluczające błędy odczytu, zakres pomiaru / Ø korpusu:  
1/55 mm**

**Dane zamówienia**

Numer katalogowy

432053 1/55

GTIN

4946368842448

Klasa artykułu

44A

**Opis****Wykonanie:**

Wymiary wg DIN EN ISO 463, wydanie z czerwca 2006. Precyzyjne czujniki zegarowe z zabezpieczeniem przeciwwstrząsowym, czujniki zegarowe bez błędu odczytu, odporne na wstrząsy, ze skokiem swobodnym. Bardzo lekka, solidna konstrukcja, zabezpieczona przed kurzem. Ø trzpienia chwytowego 8 mm h6.

norma: norma zakładowa

Kalibracja: C1

wartość działki skali: 0,01 mm

odchylenie  $f_e$ : 10  $\mu$ m

nacisk pomiarowy: 0,4 - 1,4 N

skok swobodny: 3,5 mm

**Opis techniczny**

Ø korpusu

55 mm

norma

norma zakładowa

Kalibracja

C1

wartość działki skali	0,01 mm
skok swobodny	3,5 mm
odchylenie $f_e$	10 $\mu$ m
nacisk pomiarowy	0,4 - 1,4 N
zakres pomiarowy	1 mm
Technika pomiarowa	analogowy
Rodzaj produktu	czujnik zegarowy

## Usługi

Kalibracja DAkkS czujnik zegarowy analog. 0,01 i cyfrowy 0,01/0,001 maks. rozpiętość pomiaru 12,5 mm	013250 12,5
Kalibracja czujników zegarowych analog. 0,01 i cyfrowych 0,01/0,001 maks. zakres pomiaru 3 mm	013210 3
Znakowanie opis laserowy Typ	018940
Kalibracja DAkkS czujnik zegarowy analog. 0,01 i cyfrowy 0,01/0,001 maks. rozpiętość pomiaru 12,5 mm	023010 12,5
Kalibracja czujników zegarowych analog. 0,01 i cyfrowych 0,01/0,001 maks. zakres pomiaru 3 mm	023000 3

## Akcesoria

Trzpień stalowe Typ 11/15	434900 11/15
Trzpień stalowe Typ 18/4	434900 18/4
Trzpień z HM Typ 18/4	434910 18/4
Przedłużki do trzpieni pomiarowych długość L 90 mm	434920 90
Trzpień stalowe Typ 18/3	434900 18/3
Przedłużki do trzpieni pomiarowych długość L 100 mm	434920 100
Trzpień obracany	434912
Trzpień stalowe Typ 20	434900 20
Trzpień stalowe Typ 11/35	434900 11/35
Przedłużki do trzpieni pomiarowych długość L 80 mm	434920 80

Trzpienie stalowe Typ 30/10	434900 30/10
Trzpienie z HM Typ 17	434910 17
Trzpienie stalowe Typ 39	434900 39
Trzpienie stalowe Typ 12	434900 12
Trzpienie z HM Typ 2	434910 2
Przedłużki do trzpieni pomiarowych długość L 20 mm	434920 20
Trzpienie stalowe Typ 24	434900 24
Przedłużki do trzpieni pomiarowych długość L 40 mm	434920 40
Uchwyty kątowe do czujników zegarowych 60° długość mocowania 50 mm	434918 50
Trzpienie stalowe Typ 18/6	434900 18/6
Przedłużki do trzpieni pomiarowych długość L 15 mm	434920 15
Przedłużki do trzpieni pomiarowych długość L 30 mm	434920 30
Trzpienie stalowe Typ 11	434900 11
Trzpienie stalowe Typ 18/2	434900 18/2
Trzpienie stalowe Typ 18/1	434900 18/1
Trzpienie z HM Typ 14	434910 14
Trzpienie stalowe Typ 11/25	434900 11/25
Przedłużki do trzpieni pomiarowych długość L 50 mm	434920 50
Trzpienie stalowe Typ 14	434900 14
Trzpienie stalowe Typ 14/30	434900 14/30
Trzpienie stalowe Typ 29/10	434900 29/10
Trzpienie stalowe Typ 14/15	434900 14/15
Trzpienie stalowe Typ 11/30	434900 11/30
Trzpienie stalowe Typ 17	434900 17
Trzpienie stalowe Typ 29/20	434900 29/20
Trzpienie z HM Typ 18/1	434910 18/1
Trzpienie z HM Typ 18/3	434910 18/3
Trzpienie z HM Typ 18/5	434910 18/5
Trzpienie z HM Typ 16	434910 16

Trzpienie stalowe Typ 15	434900 15
Trzpienie z HM Typ 10	434910 10
Trzpienie stalowe Typ 13	434900 13
Trzpienie stalowe Typ 28	434900 28
Trzpienie z HM Typ 18/2	434910 18/2
Przedłużki do trzpieni pomiarowych długość L 70 mm	434920 70
Trzpienie stalowe Typ 10	434900 10
Trzpienie stalowe Typ 14/20	434900 14/20
Uchwyty kątowe do czujników zegarowych 60° długość mocowania 25 mm	434918 25
Trzpienie stalowe Typ 16	434900 16
Trzpienie stalowe Typ 18/5	434900 18/5
Uchwyty kątowe do czujników zegarowych 45° długość mocowania 50 mm	434917 50
Trzpienie stalowe Typ 2	434900 2
Przedłużki do trzpieni pomiarowych długość L 60 mm	434920 60
Trzpienie stalowe Typ 14/40	434900 14/40
Trzpienie stalowe Typ 11/20	434900 11/20
Trzpień rubinowy Typ 2	434915 2
Przedłużki do trzpieni pomiarowych długość L 10 mm	434920 10
Uchwyty kątowe do czujników zegarowych 45° długość mocowania 25 mm	434917 25
Trzpienie z HM Typ 18/6	434910 18/6
Trzpienie z HM Typ 11	434910 11