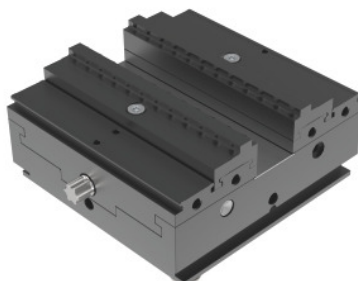


**Garant****Imadło centrujące, automatyzacja, szerokość szczęk A: 120A mm**

## Dane zamówienia

Numer katalogowy	360134 120A
GTIN	4062406572914
Klasa artykułu	310

## Opis

### Wykonanie:

Imadła centrujące do różnych zastosowań:

- **bardzo niezawodne dzięki szczelnej obudowie**
- **wysoka precyzja, powtarzalność w zakresie 0,02 mm**
- **zmiennie ustawienie centralne  $\pm 0,02$  mm**
- **przyjazne w obsłudze, szeroki program szczęk**
- **powierzchnie funkcyjne hartowane**
- **masywne wykonanie ze stali narzędziowej, powierzchnia zabezpieczona przez krótkotrwałe azotowanie.**

### Zalety:

- **Elastyczne w zastosowaniu dzięki małej masie.**
- **Wielofunkcyjne zastosowanie.**

### Zastosowanie:

Idealnie nadaje się do obróbki 5-stronnej, doskonale sprawdza się w mocowaniu części nieobrobionych.

### Pasuje do :

Konsola automatyczna nr 360164.

### w dostawie::

Wraz z nasadkami kluczy nasadowych nr 642700 rozm. E12.

Wraz z 4 trzpieniami mocującymi rozm. 90.

### Wyp. dodatkowe:

Warianty szczęk mocujących nr 360135 – 360151.

maks. siła mocująca do: 25,5 kN  
moment obrotowy: 60 Nm  
masa: 5,3 kg  
skok: 25 mm  
szerokość szczęk A: 120 mm  
długość: 130 mm

## Opis techniczny

moment obrotowy	60 Nm
długość	130 mm
szerokość	120 mm
szerokość szczęk A	120 mm
skok	25 mm
maks. siła mocująca do	25,5 kN
wysokość	50 mm
masa	5,3 kg
Pasujące do kodu barwnego	ZC120
Rodzaj produktu	Imadło maszynowe