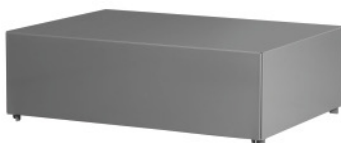


Garant UNI LINE

**Nasadka do UNI Tower L, Typ: GREY****Dane zamówienia**

|                  |               |
|------------------|---------------|
| Numer katalogowy | 955476 GREY   |
| GTIN             | 4062406585990 |
| Klasa artykułu   | 9GC           |

**Opis****Wykonanie:**

Nasadka do UNI Tower z blachy stalowej o zamkniętej stronie wierzchniej. Do oznaczenia np. stacji pierwszej pomocy lub stanowiska do czyszczenia lub udostępniania narzędzi lub środków ochrony indywidualnej.

**Powłoka lakiernicza:**

**Lakierowana proszkowo** na dany kolor.

**wskazówka:**

Dostawa bez montażu, możliwość łatwego zamontowania nasadki.

Pasujące piktogramy (różne zastosowania) patrz nr 955474.

wysokość: 220 mm

szerokość: 752 mm

głębokość: 542 mm

kolor: antracytowy RAL 7016

**Opis techniczny**

|                 |                                     |
|-----------------|-------------------------------------|
| wysokość        | 220 mm                              |
| głębokość       | 542 mm                              |
| szerokość       | 752 mm                              |
| kolor           | antracytowy RAL 7016                |
| Rodzaj produktu | Wyposażenie stanowiska zaopatrzenia |

