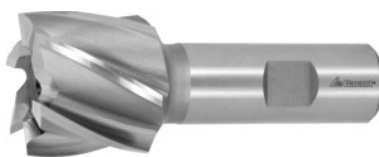


**Garant****Frezy trzpieniowe, bez powłoki, Ø k10 DC: 35 mm****Dane zamówienia**

Numer katalogowy	191630 35
GTIN	4045197104083
Klasa artykułu	11W

**Opis****Wykonanie:**

Frezy wieloostrzowe. Czoło w części środkowej bez ostrza.

**Zaleta:**

Do frezowania płytkiego (przeważnie czołowego).

**Bardzo stabilne dzięki małemu wysięgowi wrzeczona maszyny.**

chłodzenie wewnętrzne: nie

Tolerancja Ø nominalnej: k10

Liczba zębów Z: 6

Kąt linii śrubowej: 30 stopni

kierunek dosuwu: poziome i ukośne

chwyt: DIN 1835 B z h6

Liczba zębów Z: 6

długość ostrzy  $L_c$ : 30 mm

długość całkowita L: 90 mm

Ø chwytu  $D_s$ : 20 mm

posuw  $f_z$  przy frezowaniu rowków w stali < 750 N/mm<sup>2</sup>: 0,08 mm

**Opis techniczny**

posuw $f_z$ przy frezowaniu rowków w stali < 750 N/mm <sup>2</sup>	0,08 mm
Ø ostrzy $D_c$	35 mm
Liczba zębów Z	6
Ø chwytu $D_s$	20 mm

długość całkowita L	90 mm
długość ostrzy $L_c$	30 mm
kierunek dosuwu	poziome i ukośne
chwyt	DIN 1835 B z h6
Tolerancja $\varnothing$ nominalnej	k10
współczynnik korekcyjny $f_z$	1,25
Kąt linii śrubowej	30 stopni
maksymalna głębokość skrawania $a_{p,max.}$ przy obcinaniu	30 mm
Kąt sfazowania naroży	90 stopni
powłoka	bez powłoki
Materiał ostrza &nbsp;	HSS Co 5
typ	N
chłodzenie wewnętrzne	nie
tolerancje chwytu	h6
pierścień barwny	bez
Rodzaj produktu	Frezy trzpieniowe