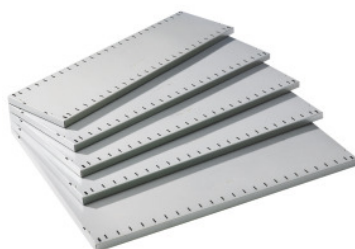


 SCHAFFER**Półki, Nośność 150 kg, szerokość×głębokość: 1282X400 mm****Dane zamówienia**

Numer katalogowy	992010 1282X400
GTIN	4052939516516
Klasa artykułu	95S

Opis**Wykonanie:**

Półki ocynkowane z dnem z podwójnym brzegiem i 10-krotnym krawędziowaniem podłużnym. Z rzędami szczelin z przodu i z tyłu umożliwiającymi umieszczenie ścianek działowych. Odstępy między szczelinami 41 mm.

materiał: ocynkowany

szerokość: 1282 mm

głębokość: 400 mm

nośność półki: 150 kg

Opis techniczny

głębokość	400 mm
wykonanie półek	Półka rowkowa
szerokość	1282 mm
nośność półki	150 kg
Nośność półki / maksymalne obciążenie powierzchniowe półki (na metalu)	150 kg
Grubość półki	30 mm
materiał	ocynkowany

Atrybut nazwy produktu

Nośność 150 kg

Rodzaj produktu

Elementy regałów półkowych