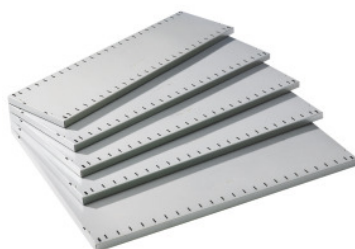


**Półki, szerokość×głębokość: 1282X800 mm****Dane zamówienia**

Numer katalogowy	992012 1282X800
GTIN	
Klasa artykułu	95S

Opis**Wykonanie:**

Półki ocynkowane z dnem z podwójnym brzegiem i 10-krotnym krawędziowaniem podłużnym. Z rzędami szczelin z przodu i z tyłu umożliwiającymi umieszczenie ścianek działowych. Odstępy między szczelinami 41 mm.

materiał: ocynkowany

szerokość: 1282 mm

głębokość: 800 mm

nośność półki: 250 kg

Opis techniczny

wykonanie półek	Półka rowkowana
głębokość	800 mm
szerokość	1282 mm
nośność półki	250 kg
Nośność półki / maksymalne obciążenie powierzchniowe półki (na metalu)	250 kg
Grubość półki	30 mm
materiał	ocynkowany

Atrybut nazwy produktu

Nośność 250 kg

Rodzaj produktu

Elementy regałów półkowych