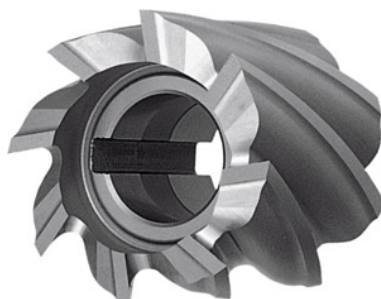


Garant
Frezy walcowo-czołowe N, bez powłoki, Ø×szerokość js16: 50X50 mm

Dane zamówienia

| | |
|------------------|---------------|
| Numer katalogowy | 181000 50X50 |
| GTIN | 4045197096272 |
| Klasa artykułu | 11U |

Opis
Wykonanie:

Frezy te skrawają obwodowo i czołowo.

Zastosowanie:

typ N = uzębienie normalne, linia śrubowa 30°.

wskazówka:

Rozm. 30×30, 35×35, 40×20, 50×25, 60×60 mogą być mocowane tylko za pomocą rowka wzdłużnego.

f_z do $a_e = 0,5 - 1 \times D$.

Ø H7 otworu: 22 mm

Liczba zębów Z: 8

posuw f_z przy obcinaniu w stali < 750 N/mm²: 0,07 mm

Opis techniczny

| | |
|--|---------|
| Ø H7 otworu | 22 mm |
| Ø ostrzy D_c | 50 mm |
| Liczba zębów Z | 8 |
| posuw f_z przy obcinaniu w stali < 750 N/mm ² | 0,07 mm |
| współczynnik korekcyjny f_z | 1,25 |

| | |
|---|---------------------|
| maksymalna głębokość skrawania $a_{p\text{maks.}}$ przy obcinaniu | 50 mm |
| wykonanie chwytu | z otworem |
| wys. całkowita | 50 mm |
| powłoka | bez powłoki |
| Materiał ostrza | HSS Co 5 |
| norma | DIN 841 |
| typ | N |
| Tolerancja \varnothing nominalnej | js16 |
| Uchwyt frezów walcowo-czołowych | z rowkiem pasowanym |
| Kąt linii śrubowej | 30 stopni |
| kierunek dosuwu | poziome i ukośne |
| chłodzenie wewnętrzne | nie |
| Kąt sfazowania naroży | 90 stopni |
| pierścień barwny | bez |
| Kąt przyłożenia | 90 stopni |
| Rodzaj produktu | Frezy walcowe |