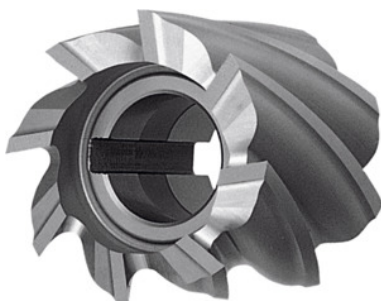


**Garant**
**Frezy walcowo-czołowe N, bez powłoki, Ø×szerokość js16: 60X30 mm**

**Dane zamówienia**

Numer katalogowy	181000 60X30
GTIN	4045197096289
Klasa artykułu	11U

**Opis**
**Wykonanie:**

Frezy te skrawają obwodowo i czołowo.

**Zastosowanie:**

<B>typ N</B> = uzębienie normalne, linia śrubowa 30°.

**wskazówka:**

Rozm. 30×30, 35×35, 40×20, 50×25, 60×60 mogą być mocowane tylko za pomocą rowka wzdłużnego.

$f_z$  do  $a_e = 0,5 - 1 \times D$ .

Ø H7 otworu: 27 mm

Liczba zębów Z: 8

posuw  $f_z$  przy obcinaniu w stali < 750 N/mm<sup>2</sup>: 0,07 mm

**Opis techniczny**

Ø ostrzy $D_c$	60 mm
Liczba zębów Z	8
Ø H7 otworu	27 mm
posuw $f_z$ przy obcinaniu w stali < 750 N/mm <sup>2</sup>	0,07 mm
współczynnik korekcyjny $f_z$	1,25

maksymalna głębokość skrawania $a_{p,max}$ . przy obcinaniu	30 mm
wykonanie chwytu	z otworem
wys. całkowita	30 mm
powłoka	bez powłoki
Materiał ostrza &nbsp;	HSS Co 5
norma	DIN 841
typ	N
Tolerancja $\varnothing$ nominalnej	js16
Uchwyt frezów walcowo-czołowych	z rowkiem pasowanym
Kąt linii śrubowej	30 stopni
kierunek dosuwu	poziome i ukośne
chłodzenie wewnętrzne	nie
Kąt sfazowania naroży	90 stopni
pierścień barwny	bez
Kąt przyłożenia	90 stopni
Rodzaj produktu	Frezy walcowe