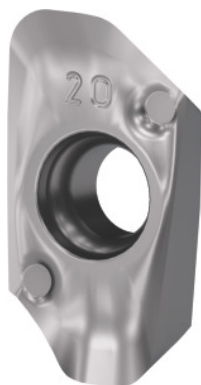


**Garant****ZDHT 150520FR-F10, HU7705, typ: ALU****Dane zamówienia**

Numer katalogowy	211768 ALU
GTIN	4062406681937
Klasa artykułu	21A

**Opis****Wykonanie:**

Ostrzone na obwodzie płytki skrawające zapewniają dokładne osadzenie w oprawce. Wydajny substrat skrawający najnowszej generacji o drobnym ziarnie. Optymalne przygotowanie krawędzi ostrzy do zastosowań w materiałach łatwoskrawalnych.

posuw  $f_z$  na ząb: 0,1-0,25 mm

**Opis techniczny**

posuw $f_z$ na ząb	0,1-0,25 mm
--------------------	-------------

**Dane użytkownika**

	przydatność	$V_c$	kod ISO
aluminium tworzywa sztuczne	nadaje się		

## Karta danych

aluminium (dające krótki wiór)	nadaje się
Al > 10% Si:	nadaje się
maksymalnie na mokro	nadaje się
suchy	nadaje się