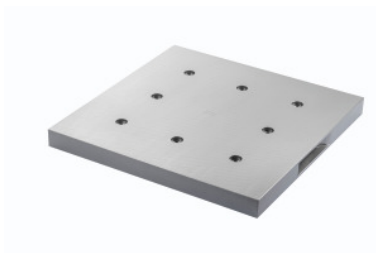


**Garant****Płyta bazowa, długość: 360mm****Dane zamówienia**

Numer katalogowy	368010 360
GTIN	4062406745813
Klasa artykułu	310

**Opis****Wykonanie:**

System składa się z płyty bazowej i płyty mocującej/płyty górnej. Płyta bazowa o wymiarze powyżej 200 mm jest mocowana w systemie mocowania w punkcie zerowym lub bezpośrednio do stołu obrabiarki. Płytę mocującą/płytę górną mocuje się na płycie bazowej, a negatyw konturu elementu jest umieszczany indywidualnie. Opcjonalnie w celu zamocowania elementu na płycie mocującej/górnej można umieścić zwykłe elementy mocujące Mitee-Bite, AMF, KIPP, Halder i podobne.

Aluminium eloksalowane. Wymiar 200 mm i wymiar krzyżowy 200 mm.

**Pasuje do :**

Systemy mocowania w punkcie zerowym o wymiarze 200 mm lub wymiarze krzyżowym 200 mm (przy wielk. 360).

**w dostawie::**

8 śrub pasowanych M8, 8 śrub zamykających.

**Wyp. dodatkowe:**

Sworzeń mocujący nr 360025 18M12.

szerokość: 360 mm

wysokość: 30 mm

**Opis techniczny**

długość	360 mm
---------	--------

wysokość	30 mm
szerokość	360 mm
Rodzaj produktu	Płyta adaptera