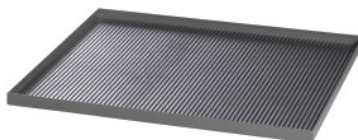


Garant GRIDLINE

**Płyta wierzchnia z blachy stalowej, z 4 stron podwyższona krawędź, Wymiar w G: 20X20****Dane zamówienia**

Numer katalogowy	951972 20X20
GTIN	4062406770242
Klasa artykułu	9GK

**Opis****Wykonanie:**

Błat roboczy i płyta wierzchnia z rowkowaną matą gumową pasuje do szafek narzędziowych i szaf.

Błat roboczy z blachy stalowej z obrzeżem z 4 stron, czarny, wraz z rowkowaną matą gumową. Wysokość obrzeża 25 mm.

**Norma:**

REACH-Vorschriften werden erfüllt.

szerokość: 500 mm

głębokość: 500 mm

szerokość w G: 20

głębokość w G: 20

grubość gumowej maty rowkowanej: 3 mm

**Opis techniczny**

głębokość	500 mm
grubość gumowej maty rowkowanej	3 mm
szerokość w G	20
Zakres zastosowania	Szafa narzędziowa
szerokość	500 mm
głębokość w G	20

