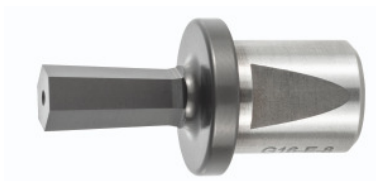


Garant**Stemple sześciokątne metryczne $\varnothing d = 16$ mm, WC/C, 6-kątne: 5mm****Dane zamówienia**

Numer katalogowy	293047 5
GTIN	4062406785130
Klasa artykułu	29L

Opis**Wykonanie:**

Z powłoką o dużej odporności na ścieranie (węgielk wolframu/tlenek węgla). Zoptymalizowane pod kątem przeciągania profilowego w stalach nierdzewnych.

Zastosowanie:

Do wykonywania profili **w jednej operacji**.

Pasuje do :

Uchwyty przepychaczy profilowych nr 293020 – 293079.

wskazówka:

- **Rozmiary i profile specjalne na zamówienie.**
- **Szczegółowe zalecenia technologiczne znajdują się w bloku informacyjnym na stronie 806.**

L_1 : 40 mm

L: 11 mm

tolerancja: od +0,08 do +0,1 mm

posuw f w stali INOX < 900 N/mm²: 0,06 mm

Opis techniczny

L	11 mm
tolerancja	od +0,08 do +0,1 mm
posuw f w stali INOX < 900 N/mm ²	0,06 mm
profil	6-kątne

L ₁	40 mm
Ø d	16 mm
powłoka	WC/C
Rodzaj produktu	Narzędzie do dłutowania rowków i dłutowania profilowego

Dane użytkownika

	przydatność	V _c	kod ISO
Stal INOX < 900 N/mm ²	nadają się	30 m/min	M
Stal INOX > 900 N/mm ²	nadają się warunkowo		
maksymalnie na mokro	nadają się		
minimalnie na mokro	nadaje się warunkowo		